

**Caso clínico: ICP sobre CX con
nacimiento anómalo desde la CD**

Caso clínico

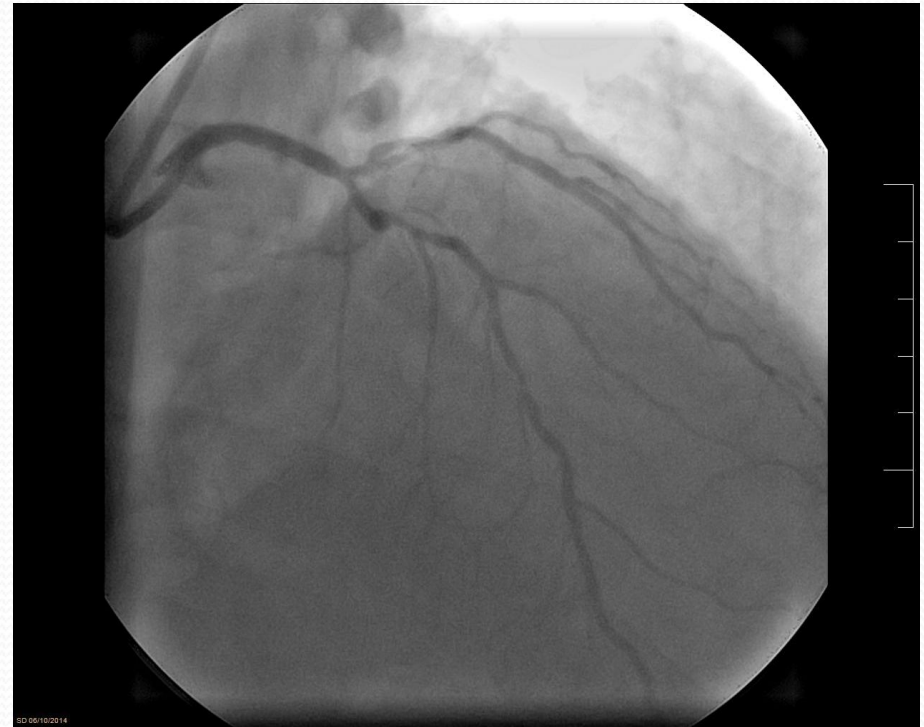
- Paciente de 76 años, HTA, DM, DLP.
- IAM inferior en 1999. Angioplastia sobre CD media con stent convencional.
- Buena evolución.
- Actualmente ingreso por angina inestable.
- Ligera elevación de Troponina T us (49 ng/L).
- Tratamiento: AAS + clopidogrel + Enoxá + NTG + betabloq.

Cateterismo

- DA: enfermedad difusa con estenosis del 70% en segmento medio.
- CD: lesiones del 90% en segmento medio y distal.
- CX: nacimiento anómalo desde la CD ostial. Tiene lesión ostial del 75% y lesión larga del 90% en OM.

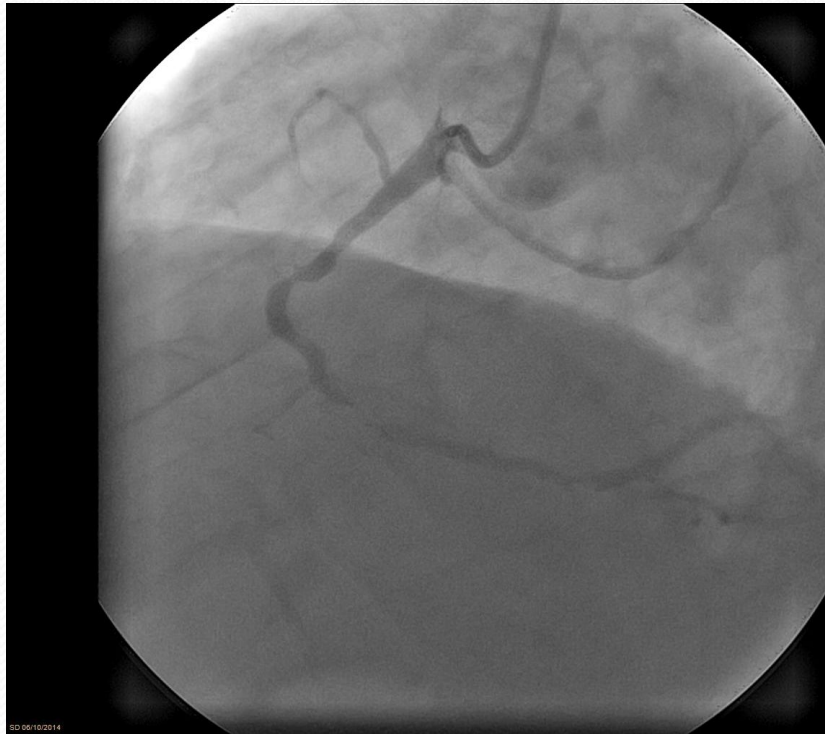
Cateterismo

Descendente anterior



Cateterismo

Coronaria derecha.
Circumfleja con nacimiento anómalo desde la CD.



Cateterismo

Coronaria derecha.
Circumfleja con nacimiento anómalo desde la CD.



Cateterismo

Coronaria derecha.
Circumfleja con nacimiento anómalo desde la CD.

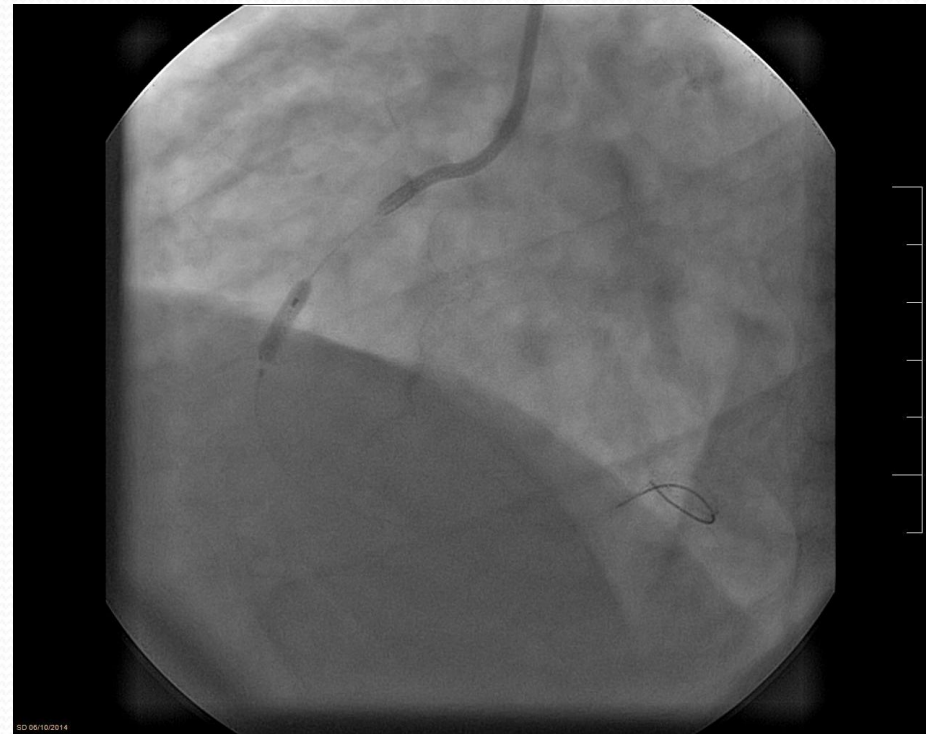
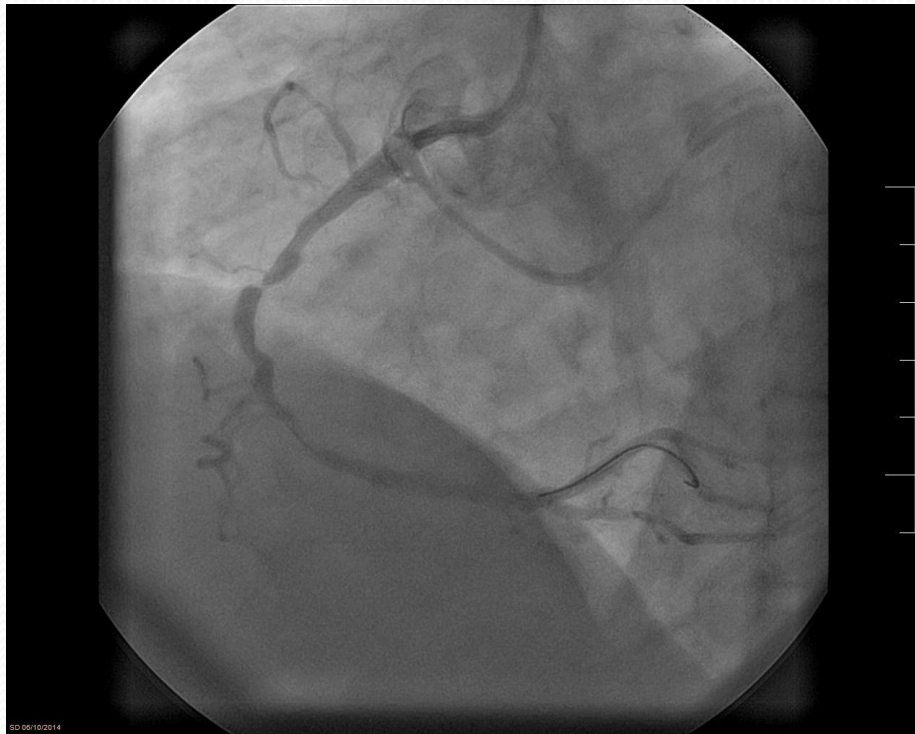


Cateterismo

- Se decide ICP sobre CD y sobre CX y OM.
- Catéter guía AR2 6F.
- Guía BMW.

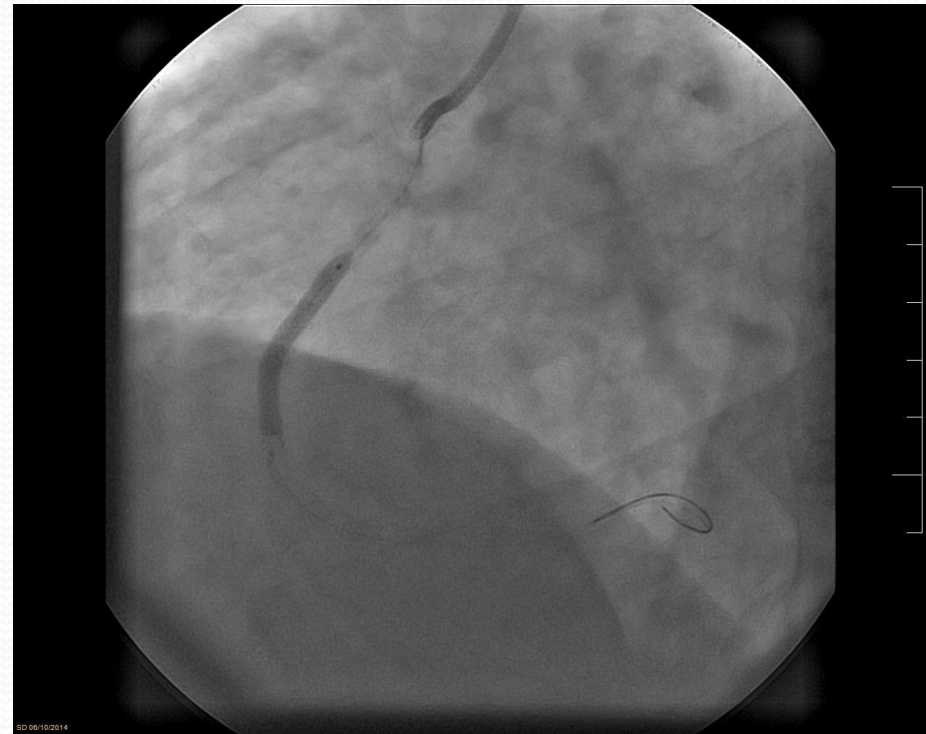
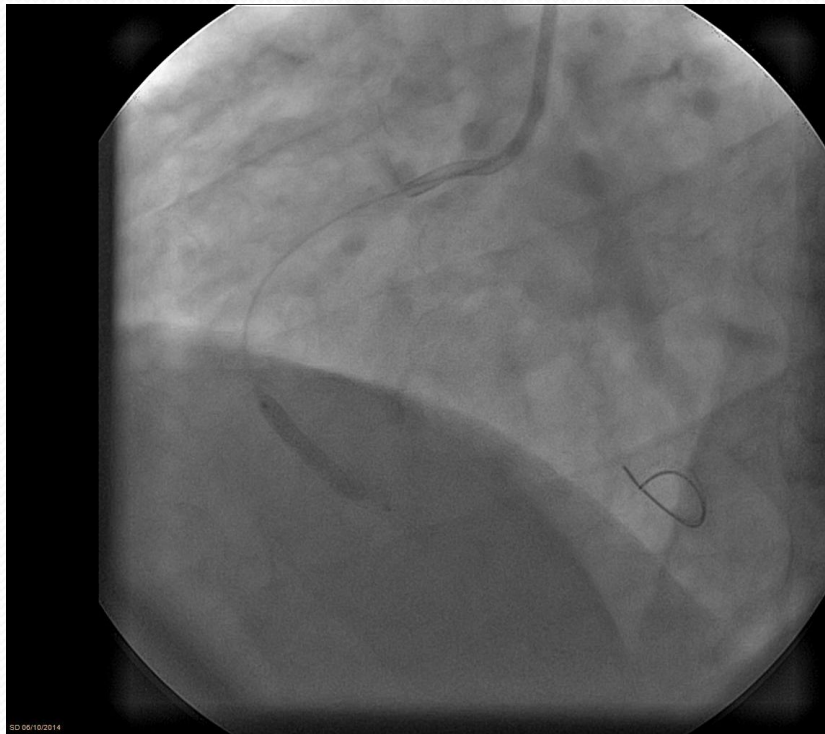
ICP sobre CD

Guía BMW.
Predilatación con balón 2.5 x 12 mm.



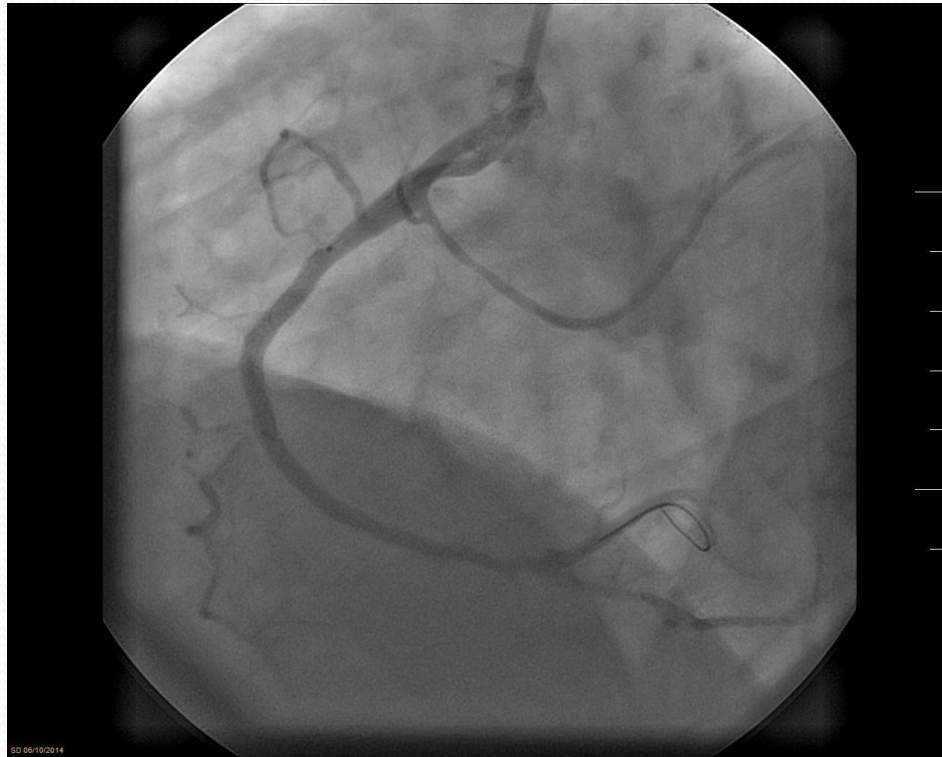
ICP sobre CD

Stent farmacoactivo 2.75 x 20 mm en CD distal.
Stent farmacoactivo 3.0 x 28 mm en CD media.



ICP sobre CD

Resultado del ICP sobre CD



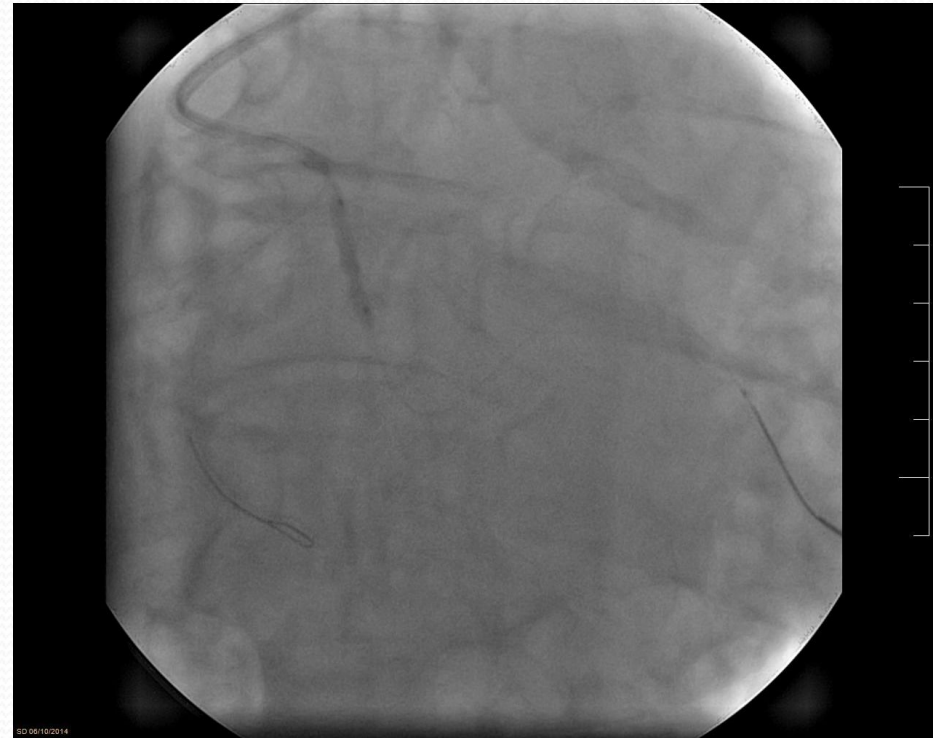
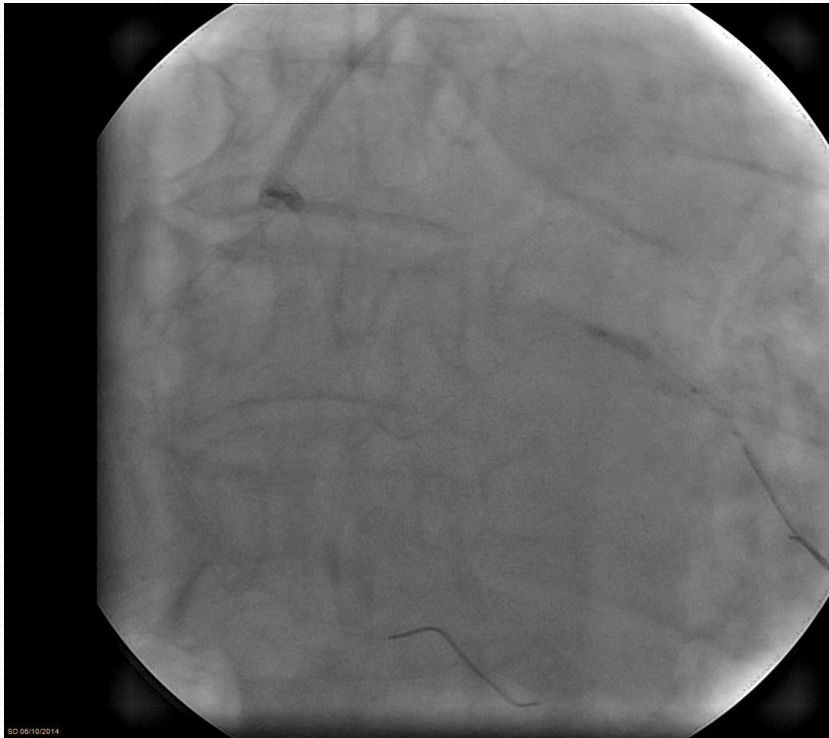
ICP sobre Cx

Guía BMW.



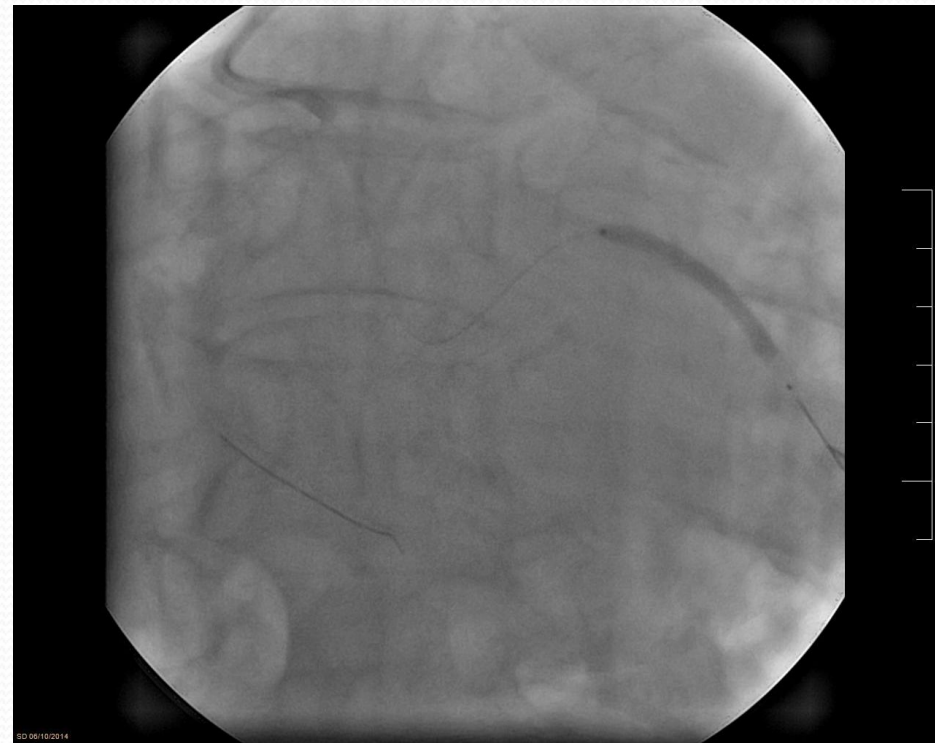
ICP sobre Cx

Predilatación con balón 2.0 x 15 mm.



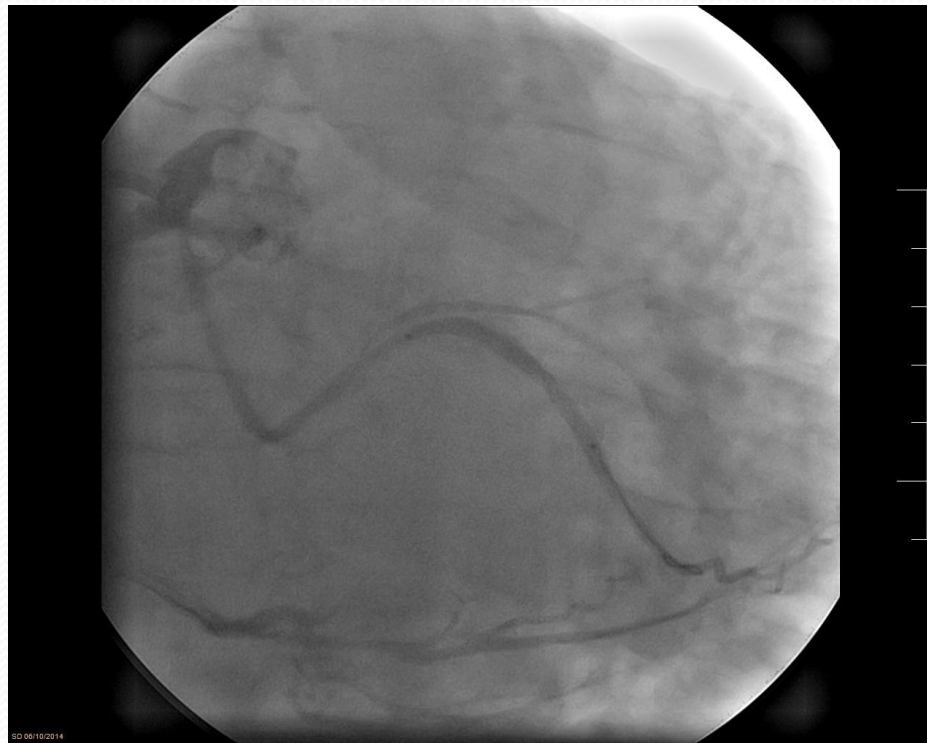
ICP sobre Cx

Implantación de stent Biomatrix Neoflex 2.25 x 28 mm en OM.



ICP sobre Cx

Implantación de un segundo stent 2.25 x 18 mm en CX ostial.



ICP sobre Cx

Buen resultado del ICP.



Evolución

- Buena evolución sin complicaciones.
- Alta a las 24 horas del cateterismo.
- Asintomático en el seguimiento, bajo tratamiento con AAS y Ticagrelor.